

Exkursionsbericht des Club^bING

Neubau des DB Verwaltungsgebäudes „Lister Dreieck“ am ZOB Hannover

Das Luftkissendach und die tatsächlich ziemlich dreieckige Form des Gebäudes hatten uns schon vorab neugierig gemacht auf diesen Neubau an prominenter Stelle mitten in Hannovers City. Im Schatten des alten VW Fernsehturms treffen wir uns zu unserer 3. sommerlich heißen ClubING Exkursion. Und weil es gar nicht genug Schatten für alle Teilnehmerinnen und Teilnehmer gibt, machen wir die Einführung und Begrüßung im Eingangsbereich der Tiefgarage. Da sind es nur 32 Grad. Hier unten war die Pfahlgründung keine leichte Aufgabe. Der angrenzende Fernsehturm und die darunterliegende alte Fußgängerzone „Passerelle“ haben hier noch katakombenartige Kellerräume, die dafür durchbohrt werden mussten.



Blick nach oben im Lister Dreieck

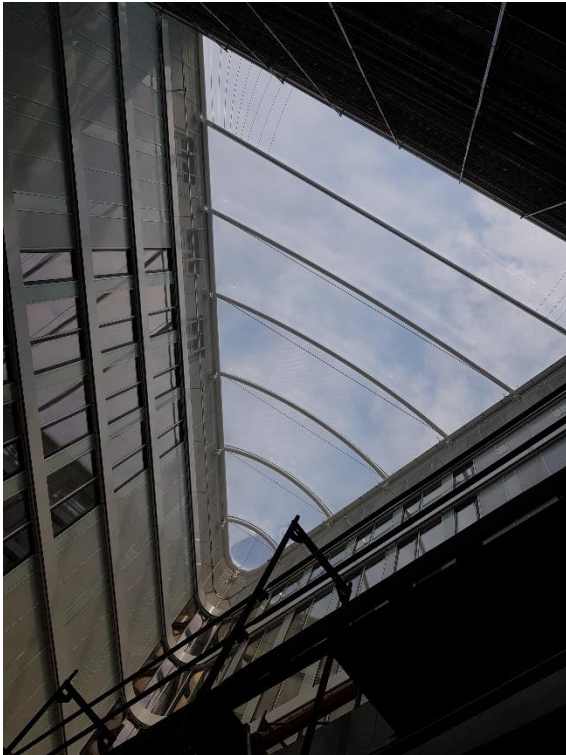


Dipl.-Ing. Tim Steller führt durch das Gebäude

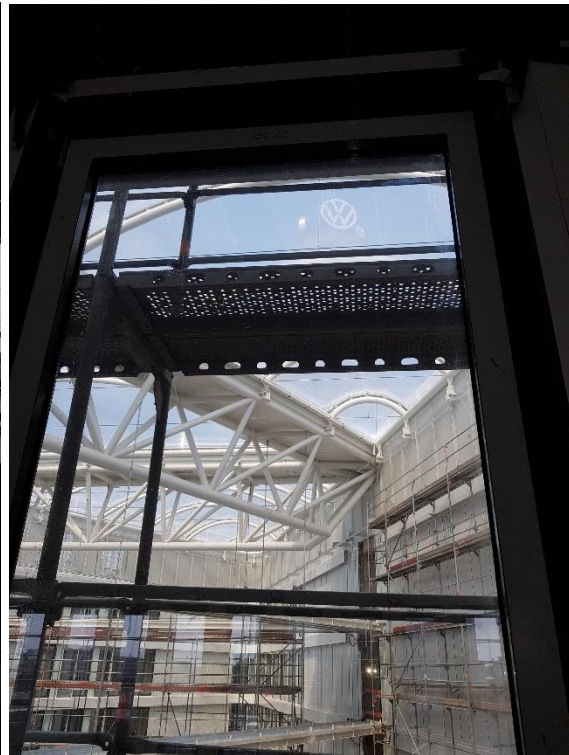
Die neue Regionalzentrale der Deutschen Bahn AG am Lister Dreieck ist von einem Investor (Immobilienfond) gemietet, wie uns Tim Steller, Projektleiter Tragwerksplanung vom Büro LWS in Duisburg, erklärt. Und damit sind wir schon mittendrin in den Besonderheiten dieses Gebäudes. Es gibt nämlich eine Reihe von Abmachungen, die vertraglich vereinbart wurden und bauseits eingehalten werden müssen. Von der Stadt Hannover wurden im Vorfeld des Wettbewerbs Gestaltungsrichtlinien festgelegt. Das Gebäude soll sich bauhistorisch gut ins innerstädtische Umfeld einpassen. In der gesamten City finden sich Beispiele des Backsteinexpressionismus in Hannover. Man denke nur an das über 100-jährige Anzeiger Hochhaus sowie weitere steinerne Zeugen aus dieser Zeit. Das Berliner Architekturbüro Hascher Jehle Architektur gewann mit seinem Entwurf den Wettbewerb.

Damit die Unterhaltskosten im Rahmen bleiben, wurde ein Range fixiert. Die Deutsche Bahn forderte für das Atrium einen ganzjährig einzuhaltenden Temperaturbereich von 18 bis 28 Grad Celsius. Wir können uns selbst davon überzeugen, wie heiß es im Sommer unter dem Luftkissendach werden kann, wenn die Klimaanlage noch nicht läuft. Für Sonnenschutz sorgt eine Bedampfung der oberen Folie, welche die Sonneneinstrahlung reduziert (U-Wert ist 2,0).

Oben angekommen, sehen wir dann auch die Details des Dachaufbaus. Das Luftkissen wird ständig prall befüllt und steht unter ständiger Luftzufuhr. Natürlich klappt das dank doppelter Absicherung auch im Falle einer Stromunterbrechung.



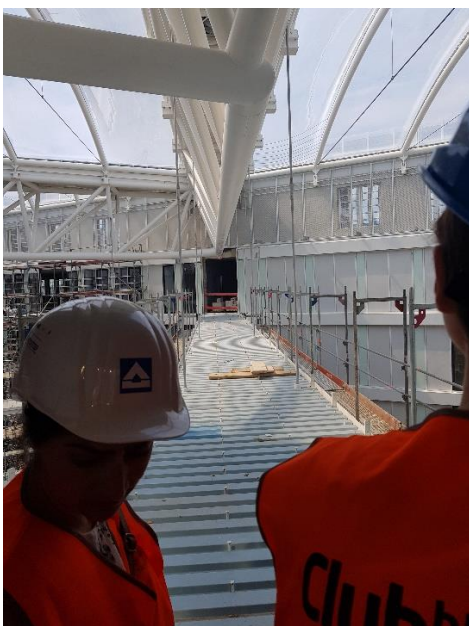
Blick auf das Luftkissendach



Der alte VW Fernsehturm schaut durch's Dach

Wenn 2019 im Lister Dreieck insgesamt 14 DB Konzernunternehmen ihre Arbeit aufnehmen, werden hinter der Klinkerfassade 750 Arbeitsplätze auf 28.000 qm Bürofläche eingerichtet sein. Was muss bei einem modernen, zeitgemäß geplanten Arbeitsplatz beachtet werden? Schallschutz zum Beispiel, in den Büros werden Stoffsegel unter der Decke verspannt, für eine gute Akustik. Und Wetterextreme wie wir sie nun immer häufiger erleben, werden bauseits schon mitkalkuliert. Mit Hilfe der Simulation kann man sich darauf entsprechend vorbereiten, erklärt uns Tim Steller.

Auch was die Erfüllung der strengen Brandschutzanforderungen angeht, hat das Lister Dreieck einiges zu bieten. Es gibt Überdrucktreppenhäuser mit Druckauslassöffnung, einen Feuerwehraufzug, der auch im Brandfall Feuerwehrleute mit Feuerlöschern nach oben bringt sowie Steigleitungen mit Sprinklerüberwachung. All das entspricht der Brandschutzklasse R 90.



Skywalk – noch ohne Geländer

Das großzügige Atrium des Gebäudes wird auf verschiedenen Ebenen von Skywalks durchzogen, über die man zur anderen Gebäudeseite gelangt. Damit auch Angestellte mit Höhenangst diese problemlos überschreiten können, werden die Glasgeländer, anders als geplant, dunkel eingefärbt, damit sie nicht mehr den Blick in die Tiefe freigeben.

Zur Fertigstellung 2019 wird man übrigens besser mit Bahn oder Rad anreisen, denn es gibt nur 45 Parkplätze im Parkhaus unter dem Lister Dreieck, einige weitere Plätze werden in angrenzenden Tiefgaragen angemietet. Aber moderne Verkehrskonzepte sind wieder ein anderes Thema...